



# LE PÉDIATRE

Après l'heure,  
c'est plus l'heure ...

GIP-Dr Emmanuelle Kadz  
17/02/2017



# SOMMAIRE

- Parents «2017» :
  - Profil et Sources d'information en anténatal
  - Etude Multicentrique «Primipares» 2016 : comparatif
- Pédiatre en anténatal : le grand absent
- Conséquences
- Conclusions
- Solutions

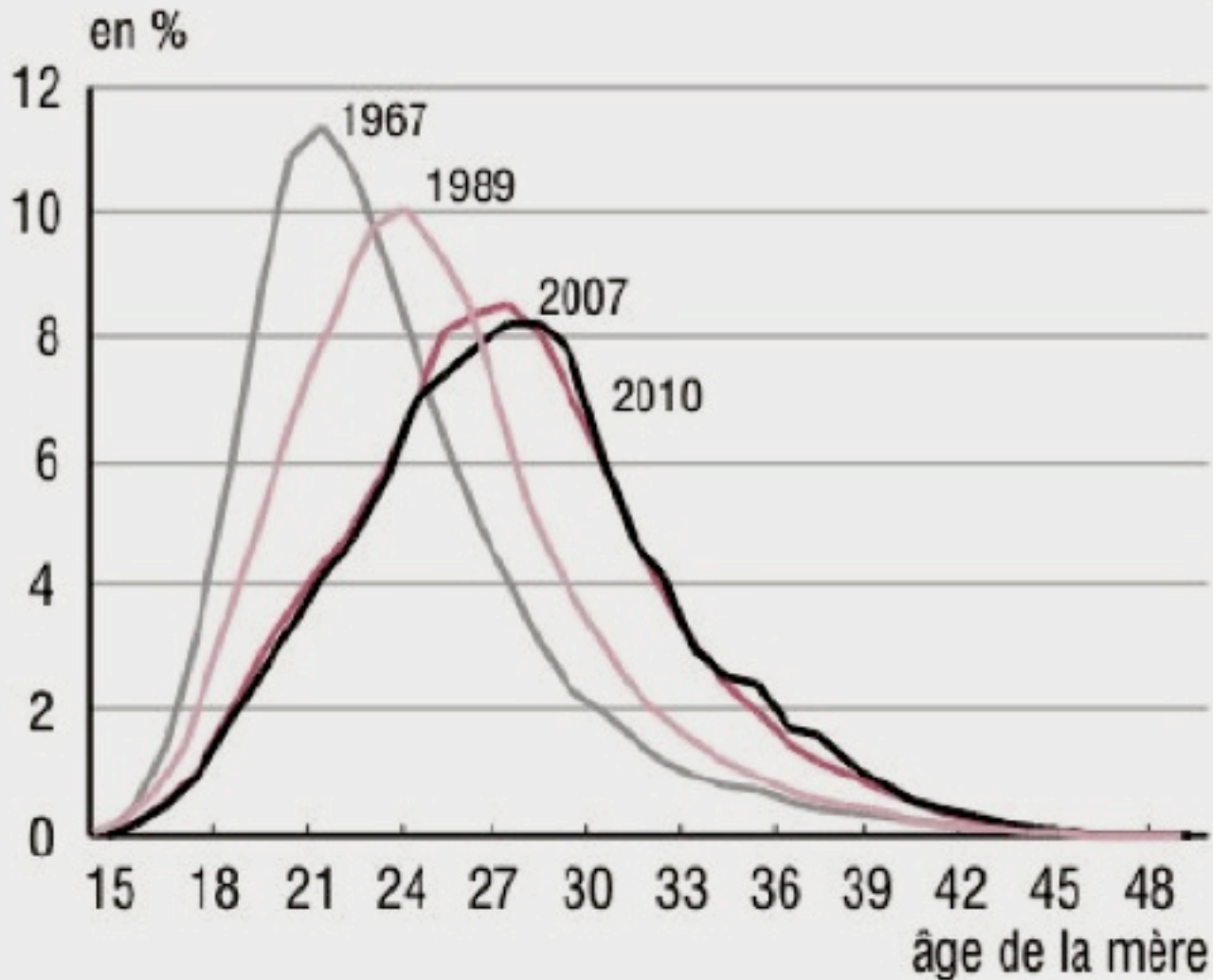


FAMILLES 201...

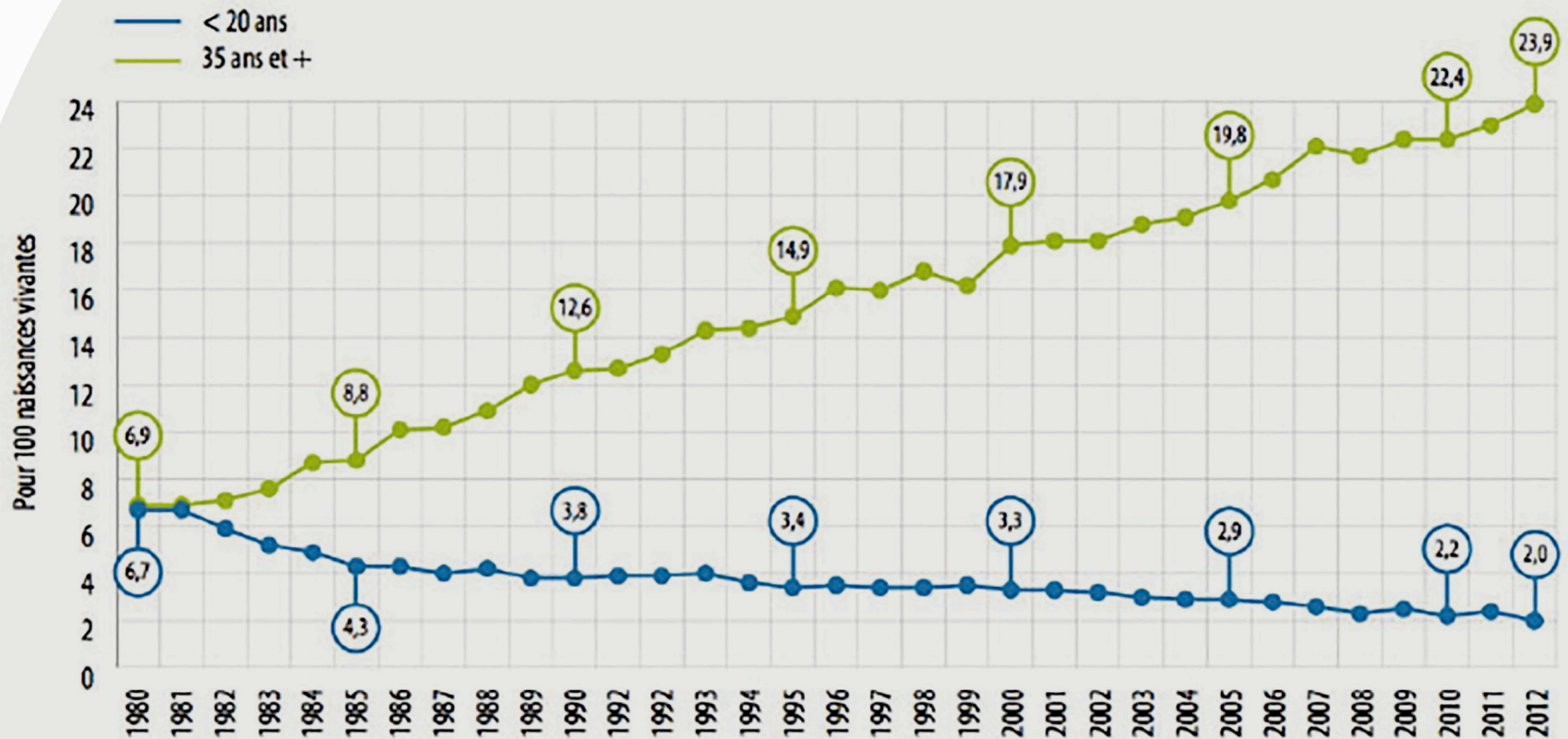


ILLUSION

## Répartition des premières naissances selon l'âge de la mère

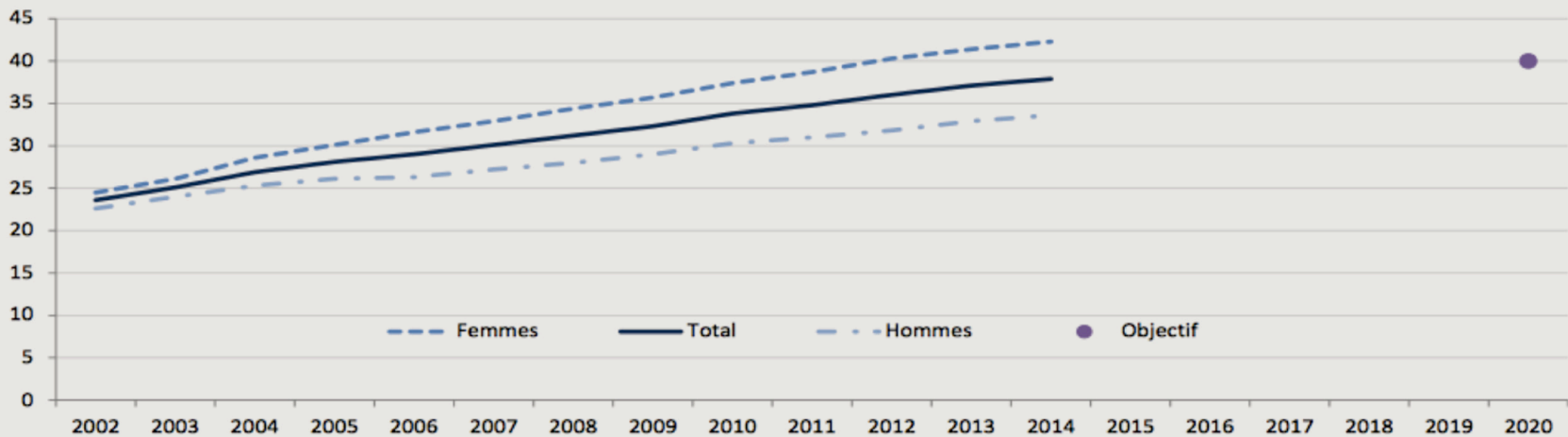


# ÉVOLUTION DU POURCENTAGE DE NAISSANCES VIVANTES PARMIS LES MÈRES LES PLUS JEUNES ET LES PLUS ÂGÉES, RÉGION BRUXELLOISES, 1980-2012



Source : Bulletins statistiques de naissances et de décès, 1980-1994 Masuy Stroobant (2001), 1995-1997 Masuy-Stroobant non publié, 1998-2012 Observatoire de la Santé et du Social de Bruxelles

# POPULATION 30-34 ANS AVEC DIPLÔME D'E. SUPÉRIEUR



REALITE





# ÉVALUATION DE L'AUTONOMIE ET DE SA PERCEPTION CHEZ DES PRIMIPARES BRUXELLOISES AYANT VÉCU UN SÉJOUR RACCOURCI EN MATERNITÉ

Dr. Emmanuelle KADZ

Promoteur : Professeur Georges Casimir

Co-Promoteur : Professeur Nadine Kacenenelbogen

Aide statistique et méthodologique : Professeur Viviane De Maertelaer



# CARACTÉRISTIQUES DE L'ACCOUCHEMENT ET DE LA DURÉE DE SÉJOUR

Tableau III: Caractéristiques de l'accouchement et du séjour

Caractéristiques	Sous-groupes	Résultats
Mode d'accouchement	Déclenchement	27,7% (n=61)
	Ventouse - Forceps	20% (n=44)
	Césarienne (total)	19,1% (n=42)
	Césarienne programmée	6,8% (n=15)
Durée moyenne	Du travail et de l'accouchement	721,9 ± 32,2 min
	De séjour en maternité (voie basse)	3,01 ± 0,06 jours
	De séjour en maternité (césarienne)	3,98 ± 0,19 jours
Durée globale de séjour	Voie basse	3,45 ± 0,06 jours
	Césarienne	4,50 ± 0,21 jours

# CARACTÉRISTIQUES DE LA POPULATION

Tableau I: Nombre de questionnaires reçus, âge moyen des mères et répartition par nationalité

	Nombre de questionnaires	Age maternel moyen (Années)	Erreur standard	Belge (%)	Non-belge (%)
CHIREC Edith Cavell	109	31,77	0,43	54,6	45,4
HIS Ixelles	52	31,44	0,62	40,4	59,6
CHU Saint-Pierre	51	30,39	0,84	33,3	66,7
CHU Brugmann	12	27,75	1,46	33,3	66,7
Total	224	31,17	0,33	45,3	54,7

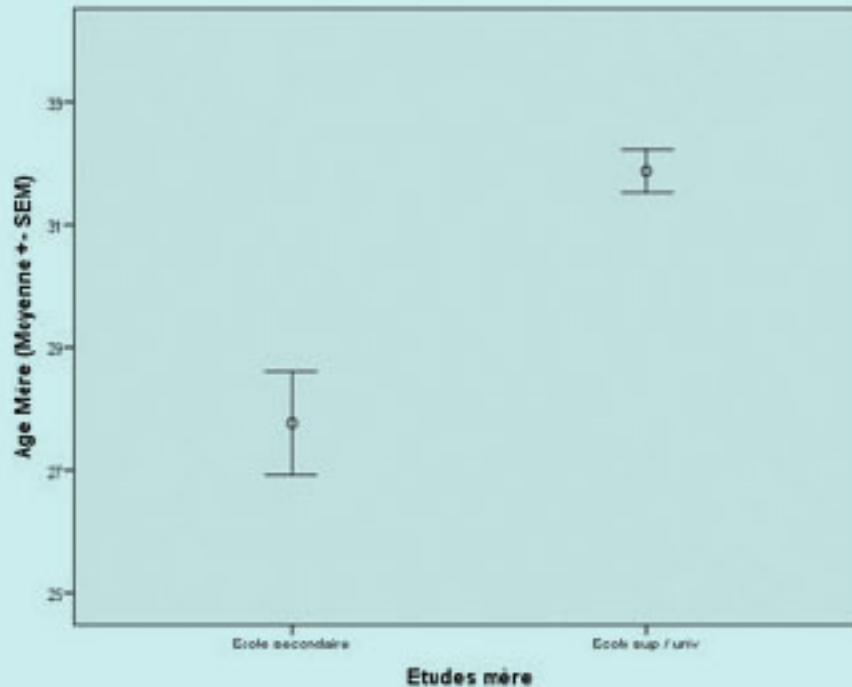
# CARACTÉRISTIQUES DE LA POPULATION

Tableau II: Caractéristiques sociodémographiques

Caractéristiques	Sous-groupes	Pourcentage
Type d'union	Union libre	20% (n=44)
	Mariée ou cohabitante légale	76,7% (n=171)
	Célibat	3,3% (n=7)
Diplôme	Enseignement secondaire	18% (n=40)
	Ecole supérieure ou université	82% (n=183)
Emploi	Plein temps	71% (n=154)
	Mi-temps	8,8% (n=19)
	Sans emploi	20,2% (n=44)

# 1. Âge et niveau d'études

Figure 8: Age et niveau d'instruction

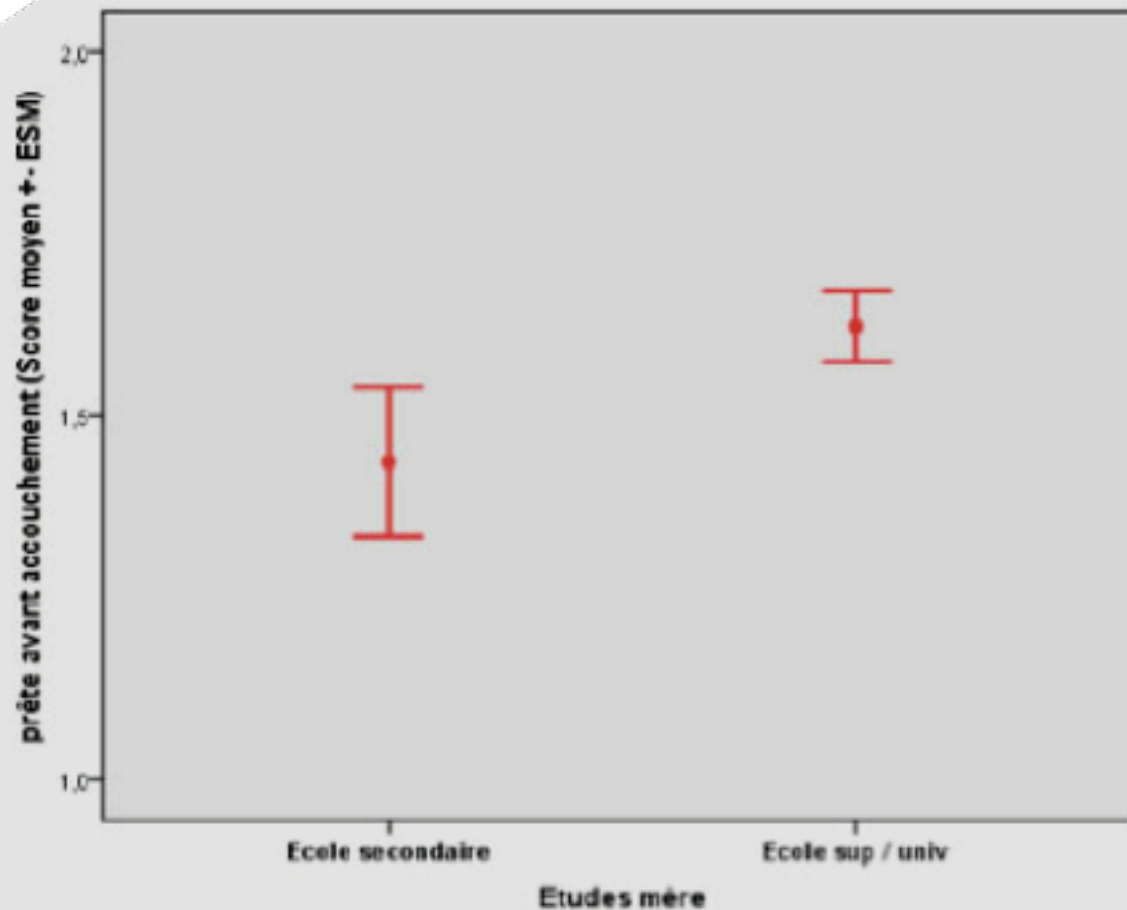


Le niveau d'instruction est associé à un âge plus élevé ( $p < 0,001$ ) avec  $27,8 \pm$  de moyenne d'âge pour les moins diplômées et  $31,9 \pm 0,33$  pour les plus diplômées



## LES PLUS ÂGÉES ET PLUS DIPLÔMÉES :

- Vont plus fréquemment aux séances d'information
  - $p=0,010$  pour l'âge et  $p=0,007$  pour le diplôme
- Ont plus recours aux professionnels non classiques
  - $p=0,021$  pour l'âge et  $p=0,005$  pour le diplôme
- Estiment internet moins fiable que les professionnels « classiques »
  - $p=0,022$  pour l'âge et  $p=0,011$  pour le diplôme



- Plus les études sont élevées, plus on a de réponses «plutôt oui» que «oui» au fait d'être « prête avant l'accouchement »
- Pas de contribution significative de l'âge et/ou de la présence aux séances d'information ( $p=0,017$ )

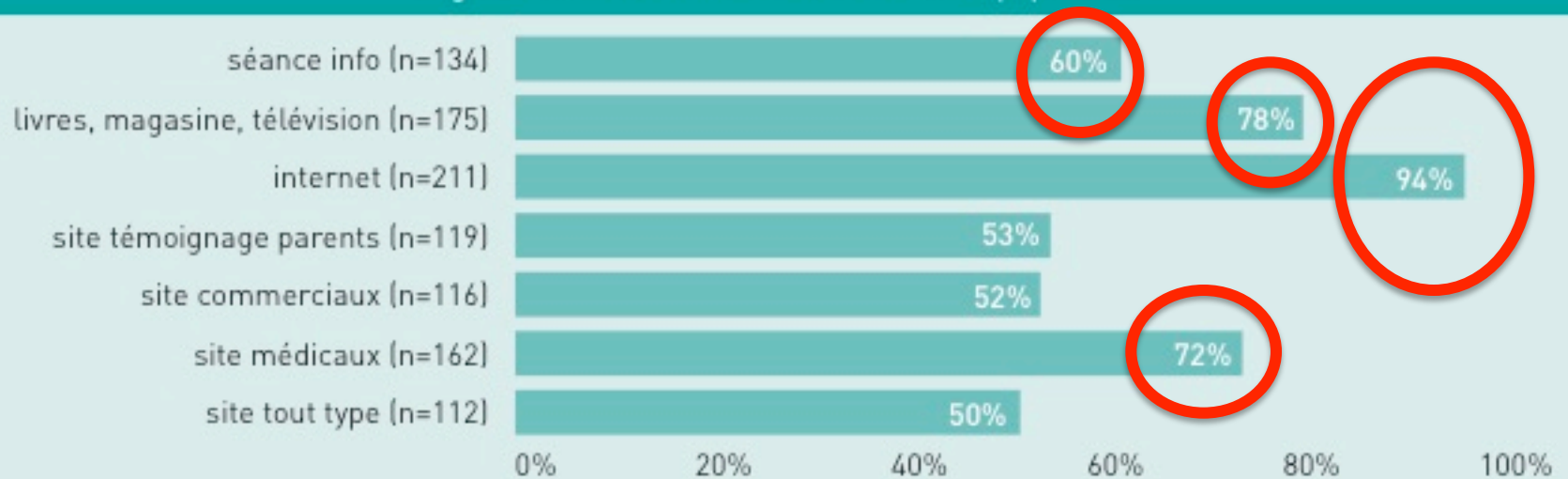


SOURCES  
D'INFORMATION



# SOURCES D'INFORMATION

Figure 2: Sources d'informations de notre population





SOURCES  
D'INFORMATION  
« NON HUMAINE »

INTERNET



# SITE

site sur la maternité



Web Images Actualités Vidéos Plus ▾ Outils de recherche

Environ 13.600.000 résultats (0,40 secondes)

**Bébé Passion : grossesse, accouchement, naissance du ...**

[www.bebepassion.com/](http://www.bebepassion.com/) ▾

Bébé Passion : Le site des futurs parents et des jeunes parents. Informations et conseils sur la grossesse et les bébés : la conception, la grossesse, la maternité, ...  
Le carnet de grossesse - Grossesse semaine par semaine - Grossesse - Les Forums

**Grossesse - Tout sur la grossesse avec Doctissimo**

[www.doctissimo.fr/html/grossesse/grossesse.htm](http://www.doctissimo.fr/html/grossesse/grossesse.htm) ▾

... son accouchement, choisir sa maternité, s'occuper de sa santé enceinte. ... En poursuivant votre navigation sur ce site, vous acceptez que des cookies soient ...

**Bienvenue à la Maternité du CHwapi ! | maternite.chwapi.be**

[maternite.chwapi.be/](http://maternite.chwapi.be/) ▾

Née de la fusion des Maternités de la Clinique Notre-Dame et du RHMS Tournai, la Maternité du CHwapi se situe sur le site Notre-Dame. Chaque chambre est ...

**Le site des futures mamans et jeunes parents - Famili.fr**

[www.famili.fr/](http://www.famili.fr/) ▾

La future maman et le futur papa découvriront sur le site des conseils et des ... calculez vos dates de congé maternité calculez votre date d'accouchement ...  
Forums - Jeux-concours - Grossesse - Prénom

**Monbebe.com : de la grossesse à bébé, le site idéal pour ...**

[www.monbebe.com/](http://www.monbebe.com/) ▾

Monbebe : de la grossesse à bébé, le site idéal pour femme enceinte pour partager sa grossesse et ... Quand et comment préparer la valise pour la maternité ?



- Eysenbach et al (2002) :
  - 79 études : 5941 sites et 1329 pages :
  - 70% des sites → qualité
- Niveau scolaire moyen à élevé régulièrement requis pour comprendre et interpréter ...
- Recherches sont rarement rapportées aux professionnels

Eysenbach G, Powell J, Kuss O. *JAMA* 2002, **20** :2691-700.

QUALITÉ





SOURCES  
D'INFORMATION  
HUMAINE

- Charge de travail
- Charge administrative
- Réduction budgétaire
- Formation exclusivement «scientifique»
- ...





EMERGENCE  
de NOUVEAUX  
MÉTIERS



# B A B Y - P L A N N E R

USA : 2000

France : 2007



# HOW DOES A BABY PLANNER KNOW SO MUCH?

Baby Planners are accredited by the International Academy of Baby Planner Professionals. The rigorous certification course tests Planners on their knowledge and expertise in the field, including fertility, birthing options and preparation, going green, sleep, breastfeeding, child safety, child care, fitness, nutrition, postpartum care, product knowledge, business, marketing, sales, liability and more. Baby Planners stay informed of the most recent research on development, health, and safety, including product recalls. Their goal is to support and educate parents and parents-to-be. Baby Planners' goal is always to guide and empower families. The final decision is always the client's!

ENTRE  
60 ET 100 EUROS

# LES INTERVENANTS DE L'IABPP FRANCE

**Aurore Benoit,**

*Doula, formée en Maternologie,*

**Mylène Bonjeant,**

*Experte en équipement de puériculture,*

**Grégory Lavacherie,**

*Coach en développement professionnel,*

**Laura Lardy,**

*Juriste*

**Olivier Sauvestre,**

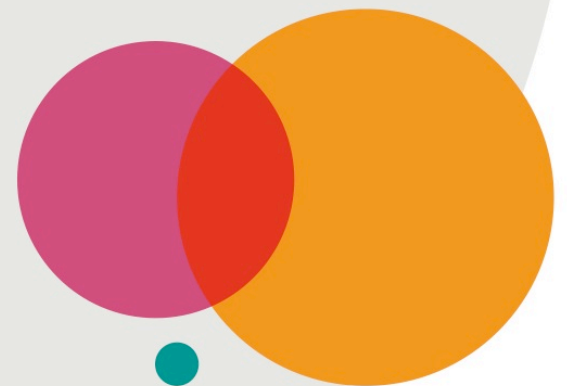
*Graphiste*

**Adélaïde Andreu-Leferme,**

*Architecte d'intérieur*

**Amel Kéfif,**

*Event Planner*





# COURS, DEVOIRS ET EXAMENS

Le programme de certification comprend **48 heures de cours**, des devoirs hebdomadaires ainsi qu'un examen final. L'obtention de la certification n'est possible que si le participant s'est acquitté de l'ensemble de ces obligations.

**Le tarif** du programme de certification est de **2 420€ TTC**.

Il est possible de bénéficier de facilités de paiement selon les modalités décrites dans le formulaire d'inscription.





# DOULAS

U S A : 1 9 9 1

F R A N C E : 2 0 0 3

B E L G I Q U E : 2 0 0 8



# QU'EST-CE QU'UNE DOULA?

- Assistante « certifiée » pour accompagner les mères ainsi que leur famille durant la grossesse - le travail - le post-partum
- Elle vous assure un soutien tant émotionnel que physique





# doulas.be

Association francophone des doulas de Belgique a.s.b.l.



## Doulas de France

Accompagner la naissance

Search DONA **GO**

**FIND A DOULA**

✓ Select a Location

- Argentina
- Australia
- Austria
- Bahamas
- Barbados
- Belgium
- Bermuda
- Bolivia
- Brazil
- Bulgaria
- Canada, AB
- Canada, BC
- Canada, MB
- Canada, NB
- Canada, NL
- Canada, NS
- Canada, NT
- Canada, NU
- Canada, ON
- Canada, PE
- Canada, QC
- Canada, SK
- Canada, YT
- Cayman Islands
- Chile
- China
- Colombia
- Costa Rica
- Croatia
- Cyprus
- Czech Republic
- Denmark



### Doula UK

Positive birth.  
Supporting families.



### Australian Doulas



### NBvD

Nederlandse  
Beroepsvereniging  
voor Doula's

## European Doula Network

Connecting. Supporting. Informing.







doulas.be

Association francophone des doulas de Belgique a.s.b.l.

Une formation :

- **100% belge**
- de **18 jours** suivie d'un **stage** pratique
- de la périnatalité ici en Belgique ainsi que 3 doulas expérimentées
- **validée par l'AFDB** (Association Francophone des doulas de Belgique)
- Le tarif de la formation est de **2.330 €**



## PLUS DE 500€ D'AVANTAGES NAISSANCE

- 350 € de prime de naissance
- Jusqu'à 100 € de kiné périnatale
- Jusqu'à 100 € à l'achat de titres-services
- 12 jours/an/enfant de garde d'enfants malades (âgés de 3 mois au moins)

## AVANTAGES NAISSANCE

- 350 € de prime de naissance
- Jusqu'à 100 € de kiné périnatale
- Jusqu'à 100 € à l'achat de titres-services
- 12 jours/an/enfant de garde d'enfants malades (âgés de 3 mois au moins)
- 3 mois de location gratuite de matériel de puériculture
- Jusqu'à 25 €/an pour tous ses vaccins
- -10% sur les langes et le matériel de puériculture via notre Partenamut shop
- Les services d'une Doula (accompagnante à la parentalité)

- Jusqu'à 25 €/an pour tous ses vaccins
- -10% sur les langes et le matériel de puériculture via notre Partenamut shop
- Les services d'une Doula (accompagnante à la parentalité)

# CONSÉQUENCES

- Mystification
- Diminution de la capacité de jugement
- Confiance en soi
- Perte d'autonomie
- Méfiance

ET LE  
PÉDIATRE  
DANS  
TOUT  
ÇA? ...





## RÔLE DU PÉDIATRE :

- Contrat continu pour 16 ans ...
- Garant du développement harmonieux de l'enfant
- Sécurisation et Autonomie des parents
- Rôle actif sur les plans :
  - Somatique
  - Psycho-développemental
  - Familial



## Ce grand absent de la période anténatale

- A 48 h en maternité pour agir et transmettre ...
- Est régulièrement confronté aux fausses croyances élaborées tout au long de la période pré-natale
  - Travail fastidieux de déconstructions de ces croyances avant même de pouvoir réellement agir en post-natal ...



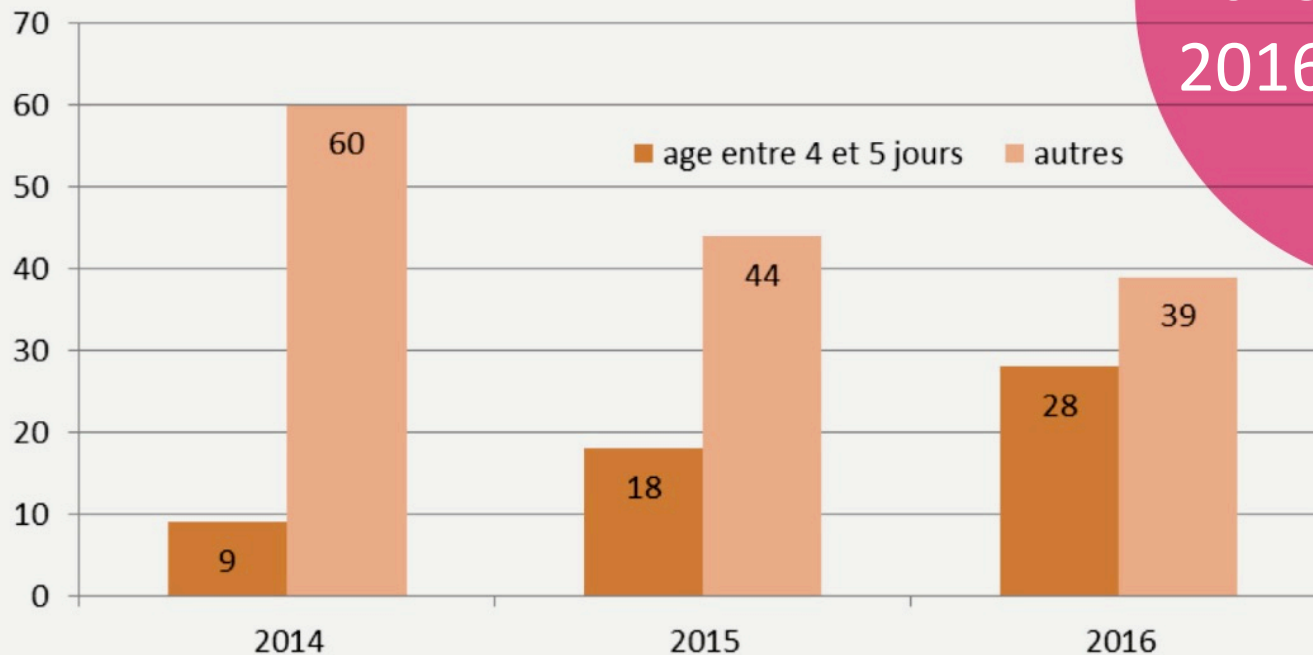
# CONSÉQUENCES



# EVOLUTION DES PASSAGES AUX URGENCES DES ENFANTS ENTRE 4 ET 5 JOURS JANVIER À JUILLET

Le nombre d'enfants entre 4 et 5 jours de vie a triplé entre 2014 et 2016

2014 : 9 enfants  
2015 : 18 enfants  
2016 : 28 enfants



# SOLUTIONS ?

SÉANCES  
D'INFORMATION  
PRÉNATALES ?

# NOS HÔPITAUX BRUXELLOIS

- Régulièrement initiative personnelle
- Sages-femmes ou Kinés
  - Information allaitement plus scientifique que réalité des premiers jours ...,
- Thèmes identiques (allaitement, salle d'accouchement, ...)
- Peu de «publicité»
  - Fin de sites, Gynécologues
- Séances de 2H de 1 à 4X/mois selon sites
- Les pères ont un rôle d'accompagnants


# REVUE COCHRANE 2007 (A.GAGNON)

- Programme optimal anténatal?
- 9 essais cliniques ( 2284 femmes)
- Evaluation difficile
  - 2 h/1 jour/plusieurs semaines
  - Peu d'essais randomisés et contrôlés
  - Méthodologies incertaines
- Mise en évidence
  - Demande+++ donc nécessaire
  - Contenu des messages // attentes des parents en devenir
  - Bénéfices : connaissances, social, émotionnel

Tableau X: Variables «Sources d'information» et paramètres d'autonomie

Paramètre autonomie	Séances info (p-value)	Professionnels non classique (p-value)	Sites médicaux (p-value)
Allaitement idéal	0,499	<b>0,044</b>	0,478
Position sur le dos exclusif	0,112	<b>0,043</b>	0,362
Température à 18°C	<b>0,001</b>	<b>0,015</b>	0,595
Ressenti avant la naissance	0,072	0,231	0,434
Ressenti avant retour domicile	<b>0,008</b>	0,149	0,113

- Qualité d'écoute,  
temps de consultation
- Pas de rôle «curatif» donc  
plus de place au préventif
- Place aux pères



# LA SITUATION DE L'ALLAITEMENT MATERNEL EN WALLONIE ET À BRUXELLES AU TRAVERS DES ENQUÊTES DE COUVERTURE VACCINALE

Thèse présentée en vue de l'obtention du titre  
de Docteur en Sciences de la Santé publique  
Défense publique – 7 septembre 2016

**Emmanuelle Robert**

Promotrice de thèse : Michèle Dramaix  
Co-promoteur de thèse : Yves Coppieters  
**Année académique 2015-2016**





# CONCLUSIONS

- Besoin essentiel d'information
- Sources d'informations multiples et régulièrement peu fiables
- Pédiatre inexistant
- Peu d'impact des séances d'information prénatales

# SOLUTIONS

- Replacer les professionnels au centre de l'information
  - Intra-hospitalier
  - Extra-hospitalier
- Repenser la prise en charge Pré et Post-natale avec toutes les disciplines.



# SOLUTIONS

- Equipes consacrées à l'information anténatale en hospitalier :
  - Homogénéiser et humaniser le discours
    - Education des soignants ?(médecine narrative)
  - Modifier le fond et la forme des informations dispensées
  - Pluri-disciplinaires mieux : trans-disciplinaire
  - Gynéco, Sage-femme, Psychologue, Travailleurs sociaux, Kiné ET Pédiatre
  - Consultations pédiatrique anténatales?



# SOLUTIONS

- Sortir des frontières de l'Hôpital
  - ONE
  - «Maison des parents»
  - Modèle « australien »
  - Projet MUM 3.0





CA. V  
PAS VR





MUM

FIRST TIME MUM PLATFORM

50



# RENCONTRES MUM 3.0

20-02-2017 «L'ALLAITEMENT MATERNEL» DE 19H À 21H

Quelles pratiques compatibles avec la réalité d'une maman de son temps ?

Conférence suivie d'une discussion de groupe.

23-03-2017 «POURQUOI MON BÉBÉ PLEURE-T-IL» DE 15H À 17H

Les pleurs sont fréquents mais leurs origines ne sont pas toujours simples à décoder. Conférence suivie d'une discussion de groupe.

27-04-2017 «FUTURS ET NOUVEAUX PARENTS OU GRANDS-PARENTS :  
CHANGEMENTS ET CHALLENGES» DE 19H À 21H

Groupe de discussion.



Une initiative de l'Echevine des Crèches et des Familles,  
Catherine ROBA-RABIER, avec le soutien du Collège  
des Bourgmestres et Echevins de la Commune d'Uccle,  
en partenariat avec la SCPRL MuM 3.0





# RENCONTRES MUM 3.0

## LA NAISSANCE EN 5 ACTES

Acte I - 28-03-2017 de 19 à 21h

Futurs Parents, Nouveaux Parents: Changements et challenges  
Voyage et destination inconnue ...

Acte II - 18-04-2017 de 19 à 21h

Modes d'alimentation du nouveau-né: allaitement maternel? artificiel? comment choisir

Acte III - 25-04-2017 de 19 à 21h

L'accouchement: C'est comment? quel rôle pour le partenaire?

Acte IV - 23-05-2017 de 19 à 21h

Le séjour en maternité: Mythes et réalités

Acte V - 27-06-2017 de 19 à 21h

La légendaire 3<sup>ème</sup> nuit du nouveau-né (se déroule désormais dans votre salon).  
Réflexion sur le retour précoce à domicile

MUM 3.0 est une plateforme de conférences, de conseils et de partages d'expériences conçue et animée par des professionnels de la périnatalité. Les ateliers seront animés conjointement par Joëlle Rabinowitch (psychologue périnatale) et Emmanuelle Kadz (pédiatre).  
Participation de Noémie Hopjevan (kiné pré/pro natale) à l'atelier «accouchement»

[www.mum3point0.be](http://www.mum3point0.be)

Places limitées. Inscriptions souhaitées au 02/735.02.52

Lieu: Centre Médical Montgomery,  
avenue de l'armée 14, 1040 Etterbeek  
30 euros par personne, 50 euros par couple







MERCI ...

